



LE CYCLE PRÉPARATOIRE INTÉGRÉ DE L'ENSCL

# DEVENIR INGÉNIEUR CHIMISTE

VOTRE PASSEPORT POUR L'AVENIR !

## LE CPI DE LILLE, QU'EST-CE QUE C'EST ?

### "SORTIR DU SCHÉMA DE PRÉPA CLASSIQUE"

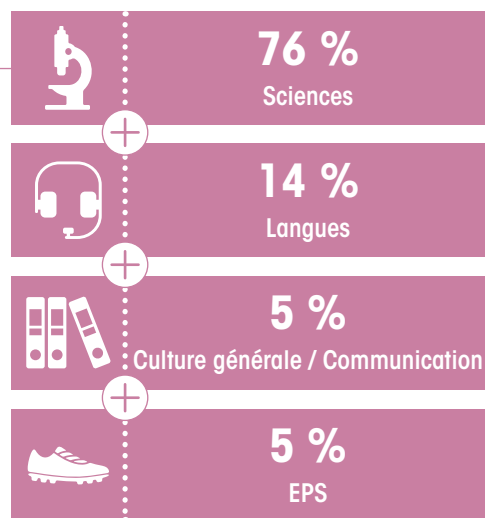
Votre BAC S en poche, animé par l'univers de la chimie et de l'ingénierie, l'ENSCL vous propose d'intégrer son **cycle préparatoire en deux ans** pour accéder à une école d'ingénieur chimiste sans concours.

Le CPI de l'ENSCL, c'est aussi une ouverture sur le monde avec le parcours Chem.I.St pour les étudiants étrangers. Vous évoluerez dans une formation qui fait la part belle aux domaines des langues et des sciences !

### CHOISIR LE CPI DE L'ENSCL C'EST PRÉPARER SON PARCOURS D'INGÉNIEUR & SON ENTRÉE DANS LA VIE ACTIVE !

Avec une **immersion en entreprise** (un stage industriel d'un mois entre les deux années de CPI), des visites d'usine, des forums carrière, l'ENSCL privilégie l'ouverture vers le monde professionnel et la découverte du métier d'ingénieur. N'est-ce pas là une clef importante pour votre réussite !

## RÉPARTITION DES ENSEIGNEMENTS



## ET APRÈS ?

### VOTRE PARCOURS EN CPI EST VALIDÉ PAR CONTRÔLE CONTINU.

Intégrer le CPI de Lille vous donnera accès à l'une des 20 écoles d'ingénieurs chimistes de la Fédération Gay Lussac.

Votre affectation dépendra de vos vœux et de votre classement (interclassement des élèves des cinq centres CPI).

Alors donnez à votre ambition la chance qu'elle mérite !

## LA FÉDÉRATION GAY LUSSAC

Un réseau de 20 écoles d'ingénieurs.

Un cycle préparatoire intégré.

La possibilité de **multiplier ses choix d'option** en dernière année de Cycle Ingénieur grâce aux échanges entre les écoles partenaires de la FGL.

Pour en savoir plus : [www.20ecolesdechimie.com](http://www.20ecolesdechimie.com)



## LA VIE ÉTUDIANTE À L'ENSCL

"J'ai choisi de suivre le cursus CPI plutôt qu'une prépa classique car je souhaitais m'orienter dans la chimie et que la CPI est un peu plus axée sur ce domaine, avec plus de TP et d'approfondissements en chimie et sans colles le soir.

De plus, le rythme d'une prépa intégrée me convient plus, et l'ambiance dans la promo est super, sans pression liée aux concours. Cependant, il faut quand même garder un bon rythme de travail car nous sommes évalués sur contrôle continu pour accéder à l'une des 20 écoles de chimie de la FGL, qui font partie des meilleures de France.

Les événements organisés au sein de l'école, au cours de ma première année de CPI m'ont donné envie de participer au Bureau des Élèves (BDE). L'association du BDE comporte plusieurs pôles (élèves, foyer, sport, art, développement durable, CPI) qui organisent des événements extrascolaires. Le pôle CPI s'occupe entre autres de l'intégration de ses élèves et de traditions dans le CPI."

ÉLÈVE EN CPI 2 A

"Ces 2 dernières années de CPI restent un bon souvenir, je retiens particulièrement l'entraide et la bonne ambiance mais aussi les bénéfices d'être intégré à l'école d'ingénieur de l'ENSCL.

On a des cours dispensés par des enseignants-chercheurs, on côtoie également des élèves ingénieurs. Il est alors possible de se faire une image plus concrète de la suite de nos études et de notre futur métier. Si je devais à nouveau choisir mon orientation, je ferais le même choix !"

ÉLÈVE DE CI 1A - ANCIENNEMENT CPI